

Резьбовое присоединение к процессу, Небольшие разделители с фронтальной мембраной Модель 990.36

WIKA Типовой лист DS 99.03

Применение

- Для высоких давлений
- Измерение давления сильно вязких или кристаллизуемых сред
- Технологические процессы
- Лакокрасочные линии

Специальные особенности

- Небольшие размеры
- Фронтальные мембраны
- Без мертвых зон
- Специальные исполнения с покрытием для абразивных сред



Мембранный разделитель 990.36 непосредственно комбинируемый с преобразователем Модель S-10

Описание

Присоединение к процессу

Нержавеющая сталь 316L
Резьбовое G 1/2 В, G 3/4 В, G 1 В, G 1 1/2 В (внешняя)

Условное давление

PN 600

Диапазоны

0 ... 10 бар до 0 ... 600 бар

Материал смачиваемых частей

Нержавеющая сталь 1.4435 (316L)

Присоединение к процессу

Прибор непосредственно приварен

Передающая жидкость

KN 2 Силиконовое масло

Дополнительные варианты

Специальная версия с защитным диском

- Для абразивных сред, смотри страницу 3

Материал смачиваемых частей

- Специальный материал

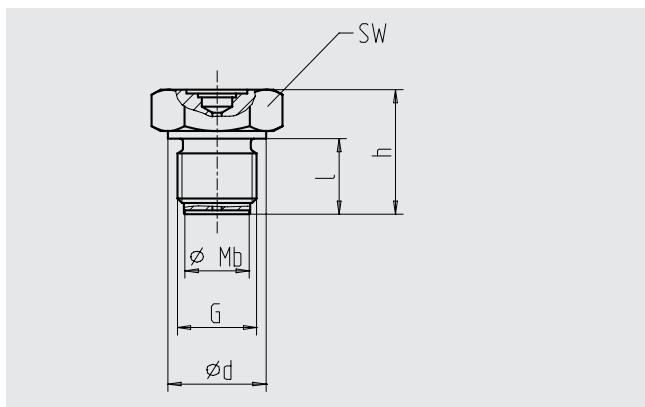
Сборка со СИ давления

- Сборка через охлаждающий элемент
- Сборка через капилляр, при заказе укажите: длина капилляра

Передающая жидкость

- Специальная, для лакокрасочных линий

Размеры в мм



G	Размеры в мм					Вес в кг
	Mb	SW	d	l	h	
G 1/2 B	17	27	26	20	33	0.16
G 3/4 B	22	32	32	20	37	0.25
G 1 B	25	41	39	28	46	0.52
G 1 1/2 B	40	55	60	30	50	1.10

Mb = эффективный диаметр мембраны

Специальное исполнение с защитным диском

Для защиты СИ давления от абразивных материалов, WIKA разработала разделитель с защитным диском для использования в самых сложных условиях. СИ измерения с данным разделителем с защитным диском не чувствительно к ударным воздействиям. Это достигается путем увеличения толщины защитного диска.

Материал защитного диска: нержавеющая сталь 316L

Применение

Измерения давления в средах с крупными и абразивными частицами:

- Насосы для литья гипса / бетона
- Оборудование для создания туннелей
- Горное и перерабатывающее оборудование

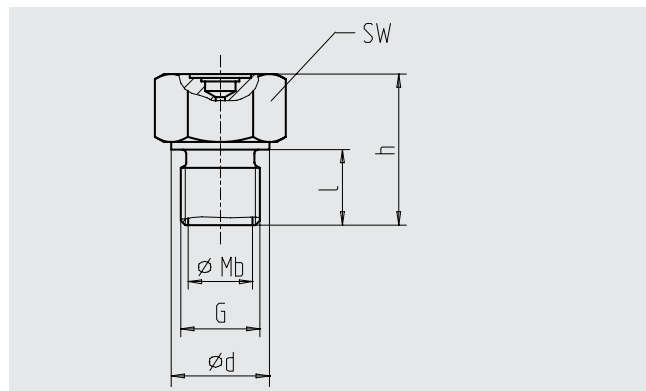
Вариант

- Резиновый кожух для корпуса манометра



Манометр Модель 232.50.100 с резиновым кожухом защиты корпуса и непосредственно установленным разделителем Модель 990.36, специальная версия с защитным диском

Размеры в мм



G	Размеры в мм					Вес в кг
	Mb	SW	d	l	h	
G 1/2 B	17	30	26	20	40	0.30
G 3/4 B	22	32	32	20	40	0.50
G 1 B	25	41	39	28	46	0.65
G 1 1/2 B	40	55	55	27	48	1.30

Mb = эффективный диаметр мембраны

Возможные варианты (необходимо учитывать условия процесса)

Присоединение к СИ Непосредственно заваренный

Передающая жидкость KN 2 силиконовое масло

Диапазон температур ■ Измер.Среды -10 °C ... +80 °C

■ Окр.Среды -10 °C ... +40 °C

С манометром например, Модель 232.50 / 233.50 (Типовой лист PM 02.02) или безопасное исполнение Модель 232.30 / 233.30 (Типовой лист PM 02.04)



Наименьшие диапазоны

HP 63: 0 ... 6 бар
HP 100: 0 ... 10 бар

С преобразователем давления, например Модель S-10 (Типовой лист PE 81.01)



0 ... 2.5 бар

Форма заказа

Модель / Присоединение к процессу / Материал смачиваемых частей / Присоединение СИ давления:
непосредственное или капилляр, длина капилляра / Передающая жидкость / Описание СИ (предпочтительно 63 мм
/ Условия процесса описанные в опросном листе

Спецификации и размеры, приведенные в данном документе, отражают техническое состояние изделия на момент выхода данного документа из печати.
Возможные технические усовершенствования конструкции и замена комплектующих производятся без предварительного уведомления.



АО "ВИКА МЕРА"
127015, Россия, г. Москва,
ул. Вятская, д. 27, стр.17
Тел.:+7(495) 648-01-80
Факс:+7 (495) 648-01-81
info@wika.ru www.wika.ru